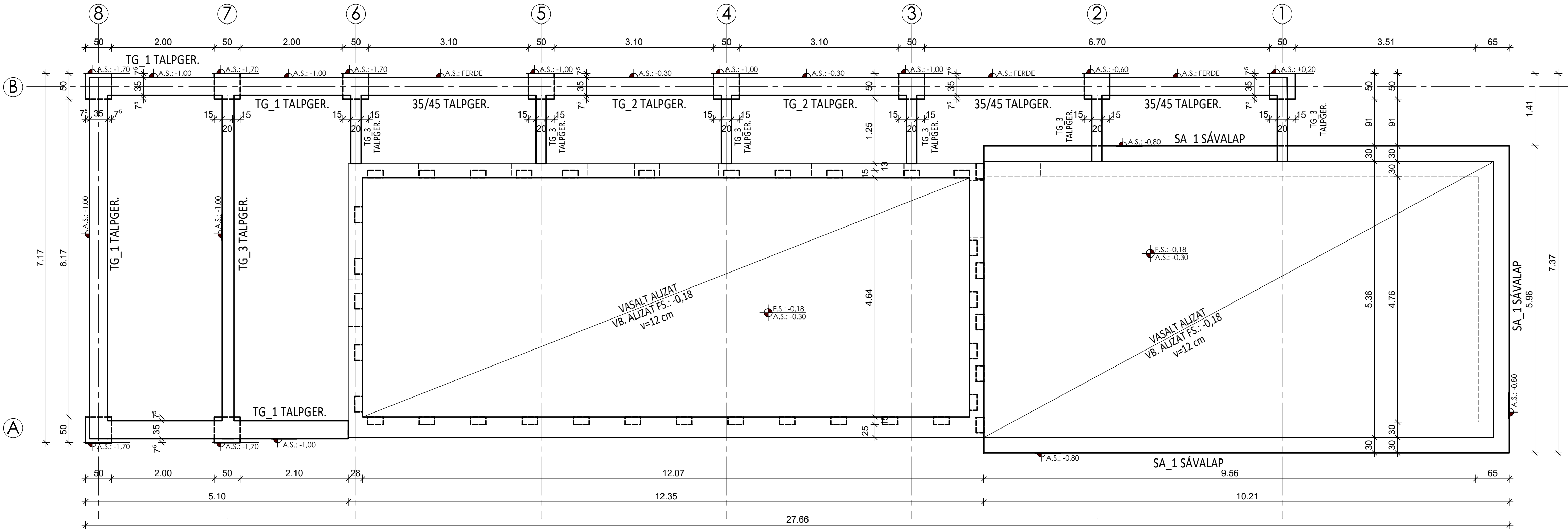


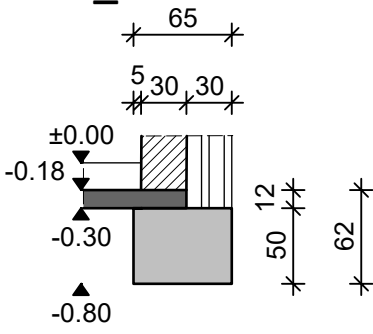
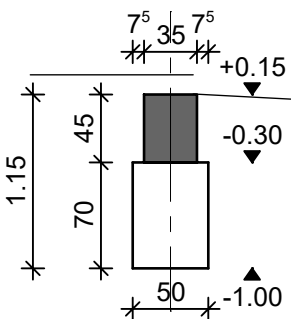
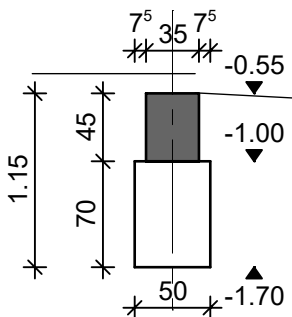
ALAPOZÁS ELRENDEZÉSI TERVE



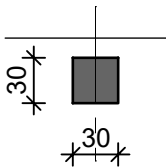
TG_2 TALPGERENDA

SA_1 SÁVALAP

TG_1 TALPGERENDA



TG_3 TALPGERENDA



MEGJEGYZÉSEK

ANYAGMINŐSÉGEK - VASBETON SZERKEZETEKRE

BETON

-PILLÉR, KOSZORÚ, GERENDA: C25/30 - XC1 - 16 - V2 (C25-16/kk)

BETONACÉL MSZ EN (MSZ 339)

-BETONACÉLOK: B500 (B60.50)

BETONFEDÉS

-PILLÉR, KOSZORÚ, GERENDA: 35 mm

-A MEGADOTT BETONACÉL MÉRETEK
HOSSZVASAKNÁL: KÜLMÉRETEK
KENGYELEKNÉL: KÜLMÉRETEK

- A VASBETÉTEK TERV SZERINTI HELYZETÉT BIZTOSÍTANI KELL!
- AZ MSZ SZERINTI HAJLÍTÁSI SUGARAKAT BE KELL TARTANI!
- A MÉRTÉKADÓ VASBETONSZERKEZETEK SÍKJAIT GEODÉZIAILAG KI KELL MÉRNI!
- A BETONOZÁST CSAK A MŰSZAKI ELLENŐR ÉPÍTÉSI NAPLÓBA ÍRT ENGEDÉLYÉVEL SZABAD MEGKEZDENI!
- AZ ELEKTROMOS, VÍZ, GÁZ ÁTÖRÉSEK VÉDŐCSÖVEIT BETONOZÁS ELŐTT EL KELL HELYEZNI, A KÖMŰVES MUNKÁK KÖZBEN KI KELL HAGYNI A HELYÜKET!
- AZ ELEKTOROMOS FÖLDELÉS VASSZERELÉSÉT A ZSALUZATBAN EL KELL HELYEZNI!

Jelen terv a TETRA-Plan Kft. szellemi tulajdonát képezi, engedély nélkül a tervet, vagy annak egy részét másolni, vagy a tervet más helyszínen újra felhasználni TILOS!		
Beruházás megnevezés:	Látogatóközpont Kiviteli Terve	
Címe:	2084. Pilisszentiván, Bányász u. 17. (HRSz.: 785)	
Beruházó/ Megbízó:	Duna - Ipoly Nemzeti Park Igazgatóság 1121. Budapest, Költő u. 21.	
Tervező:	TETRA-Plan Kft. 1055 Budapest Honvéd u. 16.	
Statika:	Cséfalvay Gábor Szaniszló Gábor Dr. Armuth Miklós MMK T-1 13-10-216 MMK T-1 13-10-215 okl. építőmérnök	
Építész:	Cégnév: Építész Stúdió Kft.	
Talaj-mechanika:	Név Jogosultság	Címe: 1016 Budapest, Krisztina krt. 71. V.em.2.
Terv megnevezés:		
ALAPOZÁS ELRENDEZÉSI TERVE		
Tervfázis:		
Kiviteli terv		
	Dátum: 2017. 07. 03.	Terv-/Oldalszám: S - 1
	Méretarány: M=1:50	Verziószám: v0.01