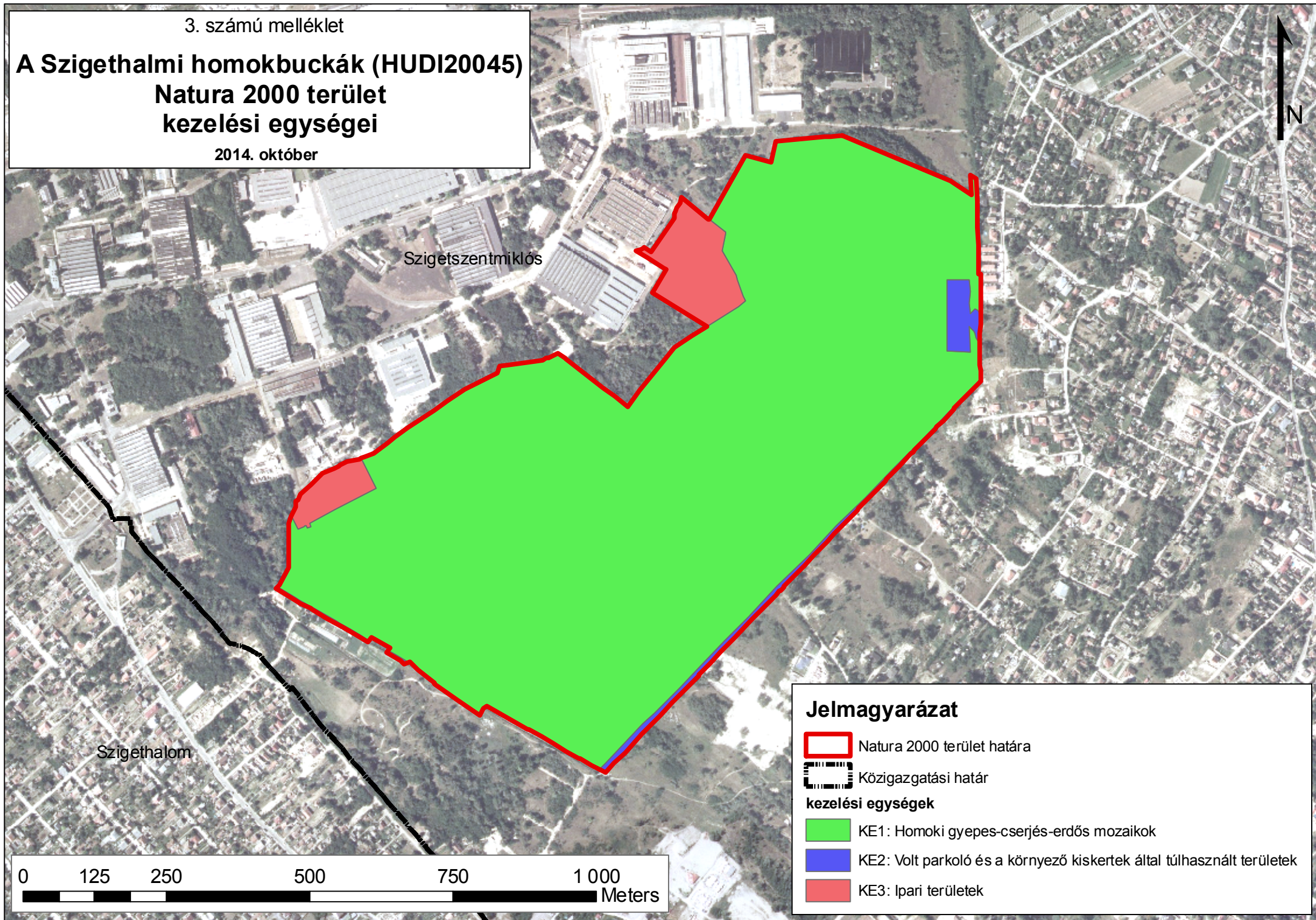


3. számú melléklet

A Szigethalmi homokbuckák (HUDI20045)

Natura 2000 terület kezelési egységei

2014. október



Szigetszentmiklós

Szigethalom

Jelmagyarázat

Natura 2000 terület határa

Közigazgatási határ

kezelési egységek

KE1: Homoki gyepes-cserjés-erdős mozaikok

KE2: Volt parkoló és a környező kiskertek által túlhasznált területek

KE3: Ipari területek

0 125 250 500 750 1 000 Meters