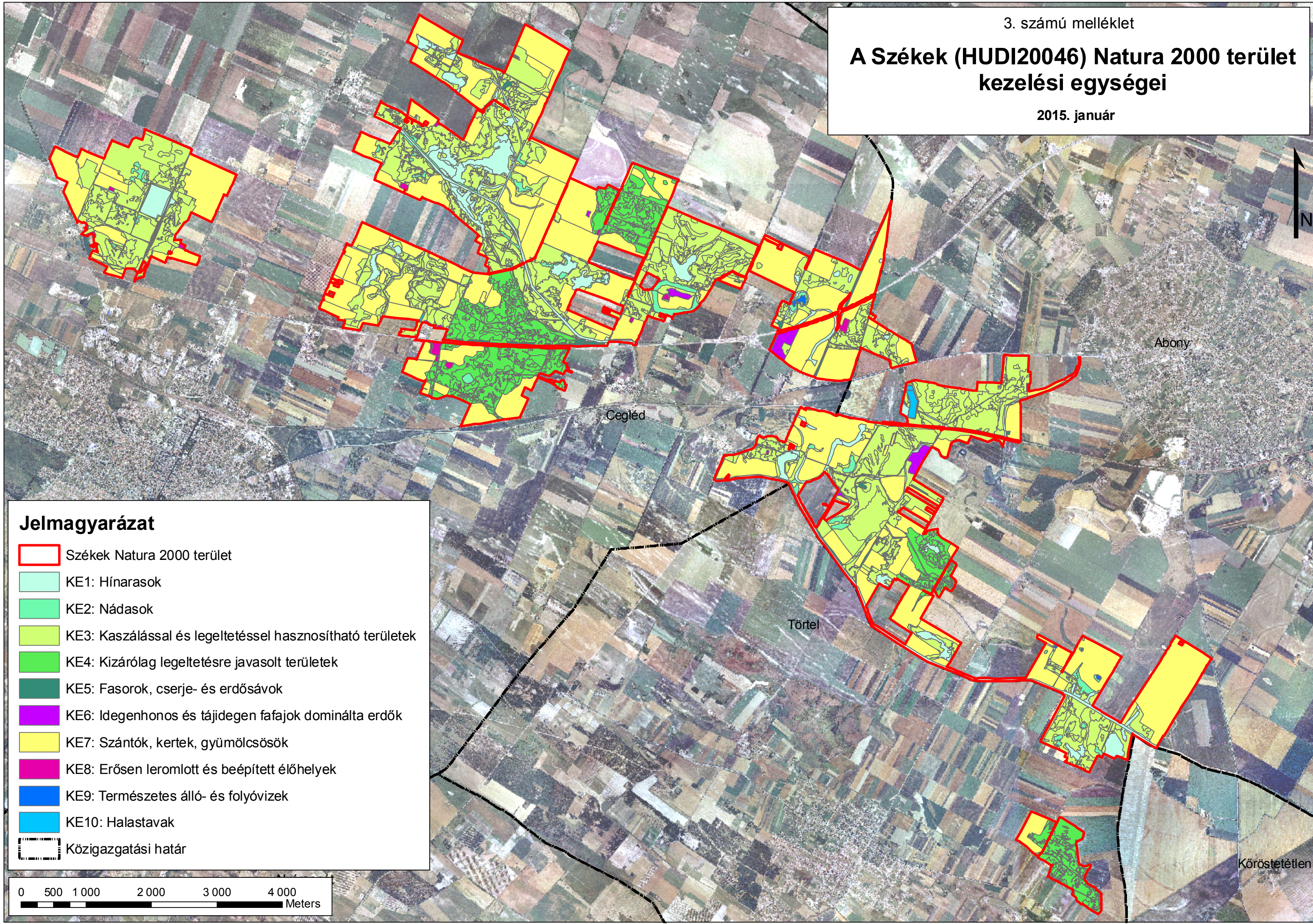


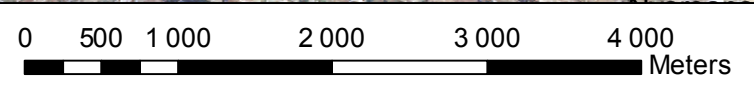
A Székek (HUDI20046) Natura 2000 terület kezelési egységei

2015. január



Jelmagyarázat

- Székek Natura 2000 terület
- KE1: Hírnarasok
- KE2: Nádasok
- KE3: Kaszálással és legeltetéssel hasznosítható területek
- KE4: Kizárólag legeltetésre javasolt területek
- KE5: Fasorok, cserje- és erdősávok
- KE6: Idegenhonos és tájidegen fafajok dominálta erdők
- KE7: Szántók, kertek, gyümölcsösök
- KE8: Erősen leromlott és beépített élőhelyek
- KE9: Természetes álló- és folyóvizek
- KE10: Halastavak
- Közigazgatási határ



Köröstétlen