

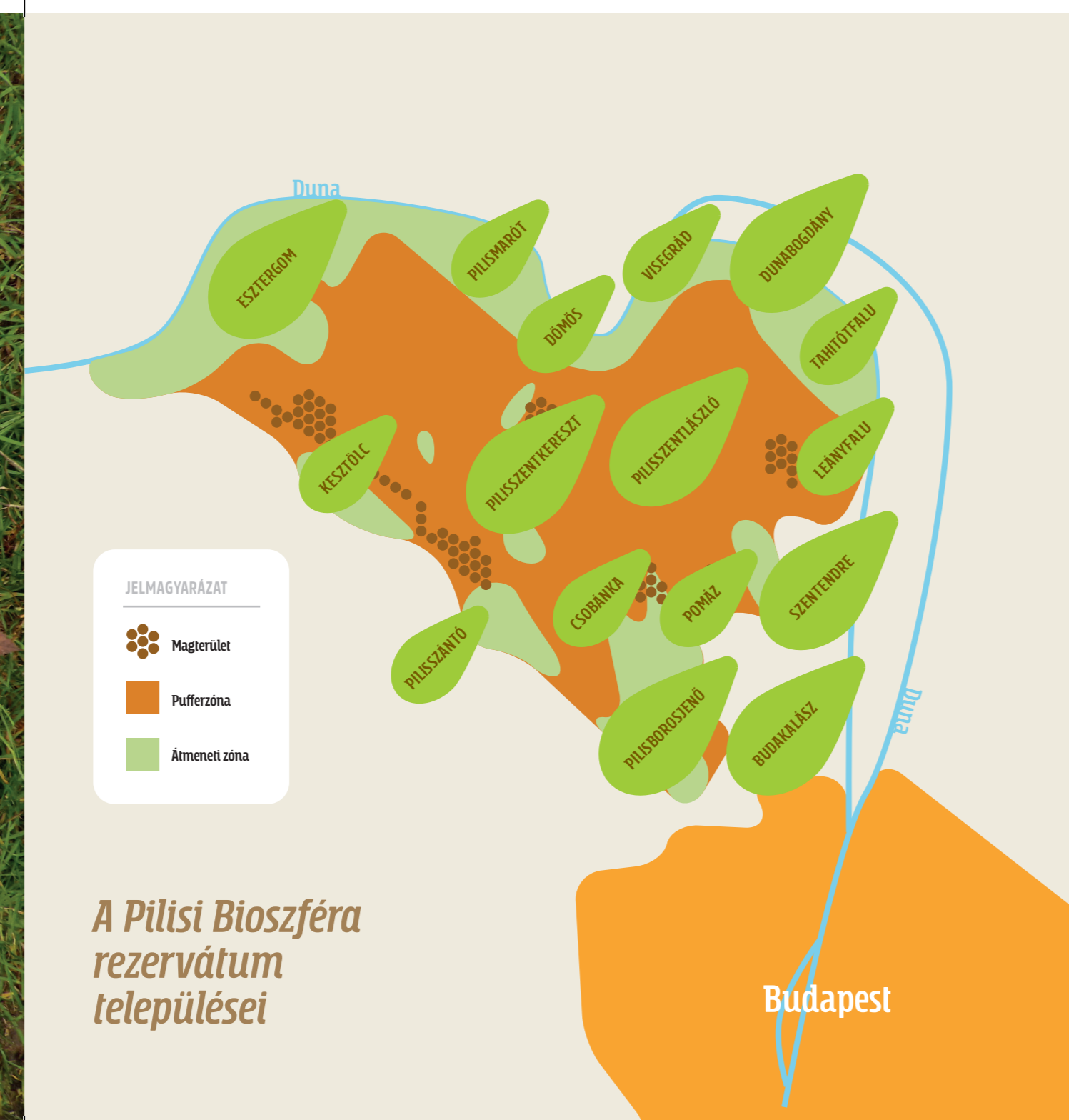


IMPRESSZUM

Írta: Dr. Kézdy Pál
Szerkesztette: Sz. Mosoni Dóra
Grafika és nyomda: Artista Labor Kft.

Kiadja a Duna-Ípoly Nemzeti Park Igazgatóság és a Pilsisi Parkerdő Zrt.
Felelős kiadó: Fűr András
Budapest, 2019.

www.dunapoly.hu
www.parkerdo.hu



A Pilsisi Bioszféra rezervátum települései

A PILSISI BIOSZFÉRÁÉRT FÓRUM

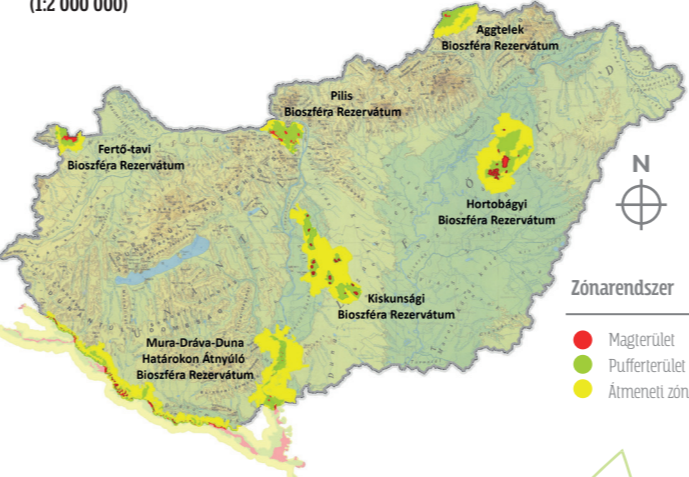
- Évente egyszer ülésezik.
- Tagjai a Pilsisi BR területén dolgozó gazdálkodók, állami és civil természetvédelmi szervezetek, az érintett 16 település polgármesterei, turisztikai és oktatási szervezetek képviselői.
- Elősegíti, hogy a helyi lakosság megismerje a PBR céljait.
- Lehetőséget biztosít a PBR területén élők véleményének, érdekeinek megismerésére és egyeztetésére.
- Tudományos ismeretekkel alapozza meg a PBR kezelését.



UNESCO Egyesült Nemzetek Nevelésügyi, Tudományos és Kulturális Szervezete
MAB Pilsisi Bioszféra rezervátum 1980 óta Ember és Bioszféra program



Bioszféra-rezervátumok Magyarországon (1,2 000 000)



A PILSISI BIOSZFÉRÁÉRT FÓRUM TANÁCSADÓ TESTÜLETE

- A Fórumon választott Tanácsadó Testület tagjai:
- MAB Nemzeti Bizottság elnöke – állandó tag
 - Duna-Ípoly Nemzeti Park Igazgatóság képviselője – állandó tag
 - Állami erdőgazdaság képviselője – állandó tag
 - Polgármesterek képviselője – évente választott tag
 - Helyi civil szervezetek képviselője – évente választott tag
 - Helyi magángazdálkodók képviselője – évente választott tag



Kulturális értékek

A Visegrádi Vár a Duna ölelésében.

Dömös különleges román stílusú műemléke a 12. századi prépostsági alttemplom.

A Pilsisi Bioszféra Rezervátumot körülöleli a Duna, amely itt töri át a Kárpátokat, majd folyásiránya délre kanyarodik, ezért nevezik ezt a tájat **Dunakanyarnak**.

A Budapest közelében fekvő középkori városoknak, erdők között megbújó falvaknak köszönhetően Magyarország egyik

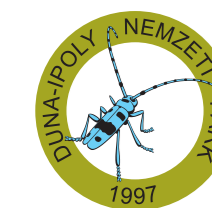
legszépebb és a turisták körében legkedveltebb tájegysége. Két legnagyobb városa közül Esztergom Szent István király szülő- és koronázási városa, a magyar katolikus egyház központja. **Visegrad** a középkorban a magyar királyok székhelye volt, 1335-ben a magyar, a cseh és a lengyel király közötti nevezetes királytalálkozónak adott helyet.



Természeti értékek

A Pilisi Bioszféra rezervátumban a Kárpátok vulkanikus eredetű andezit-hegyei üledékes dolomit- és mészkővonalakkal találkoznak. A flóra gazdagságát is ez adja, hiszen kárpáti és dél-európai fajok is megtalálhatóak itt.

A bioszféra rezervátum természeti területei a Duna-Ípoly Nemzeti Parknak és a Natura 2000 hálózatnak is részét képezik.



A Kárpátok virága a **pirosló hunyor**, a mézszósziklákon pedig **leánykőrcsín** nyitlik.



A sziklafalakon **vándorsólyom** költ, az erdők ritka ragadozó madara a kigyászólyv.



A mészkő hegynyulatok mélyén több mint 300 barlangot fedeztek fel eddig.

A 7,4 km hosszú **Ariadne-barlangrendszerben** vannak a Dumántúl legnagyobb barlangtermei és cseppkövei.



Oktatás és turizmus

A Budapest közelében fekvő Dunakanyar középkori települései és a följük magasló hegyek Magyarország legkedveltebb kirándulóhelyei közé tartoznak.

A Pilisi Bioszféra Rezervátum munkatársai önkéntes segítőkkel évente felmérték a hegység látogatottságát, amely azt mutatja, hogy egy szép őszi hétvégén több mint 17 ezer kiránduló tapossa az ösvényeket. A településeken fesztiválok, rendezvények sora várja a látogatókat.

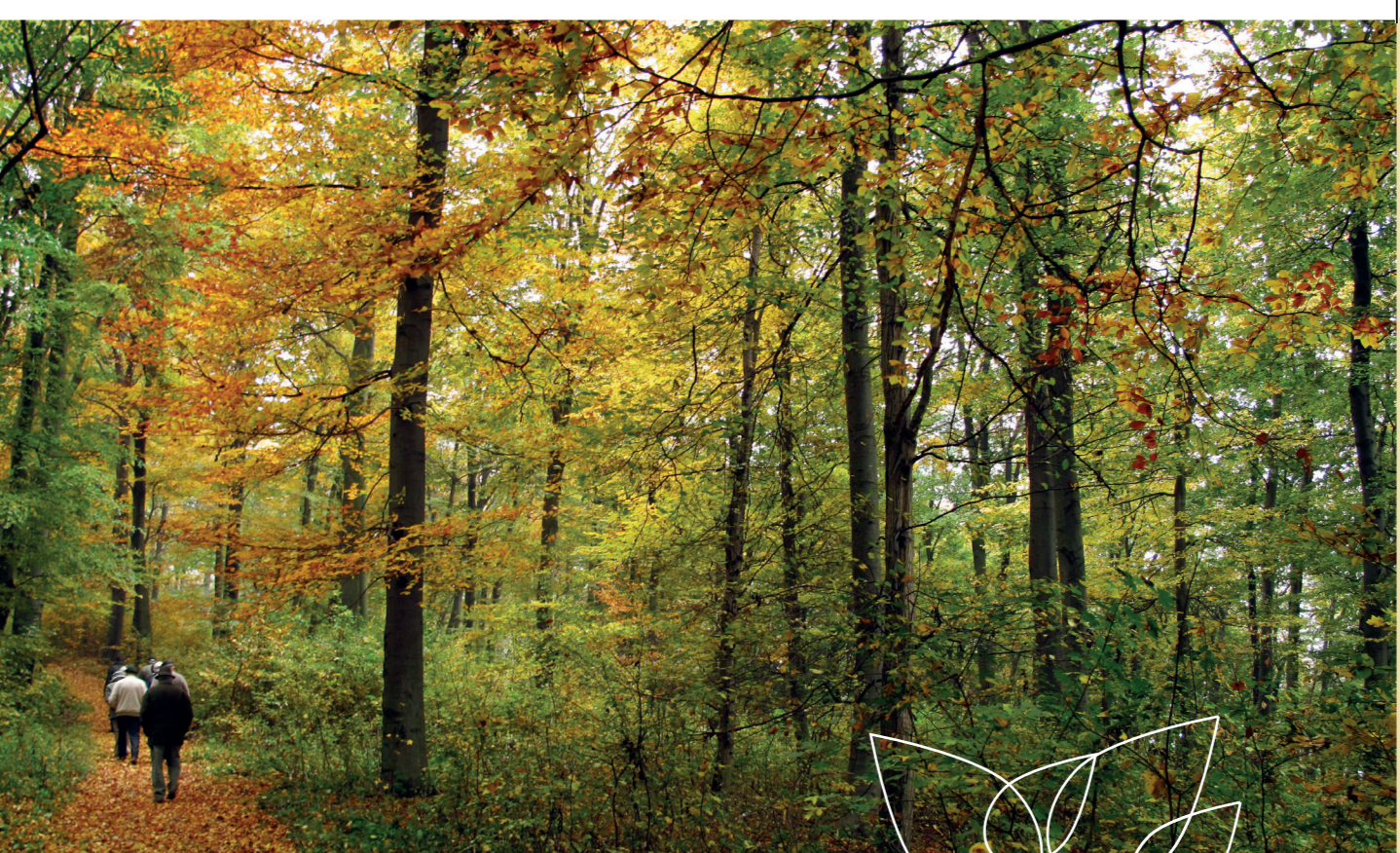


Szeptemberben a nemzeti park hagyományos rendezvényén, a **Dömösi Zöld Forgatagon** állatbemutatók és természetismereti programok várják a családokat.

A Dömösi Zöld Forgatagon megvásárolhatók a **helyi termelők** által előállított sajtok, mézek, kerámiák és fajtékók.



A Visegrád fölötti Mogyoróhegyen található **erdei iskolát** 1988-ban hozták létre. Évente 8000 gyerek részvételű ittl többnapos természetismereti oktatásban. Napjainkban már az első erdei iskolások gyermekeit járnak ide táborozni.



Örökerdő-gazdálkodás

Az erdőket az 50 éves jubileumát ünneplő **Pilisi Parkerdő Zrt.** kezeli. Az alapítók célkitűzése olyan erdőkezelési modell megvalósítása volt, amely előtérbe helyezi az erdők turisztikai és kulturális szerepét, és nagy hangsúlyt fektet a táj és a természet védelmére.

Az erdőgazdaság pontosan ezért jár élen az örökrdő-gazdálkodás széles körű bevezetésében Magyarországon. Az erdő tájképi jellege a módszernek köszönhetően nem sérül, a külső szemlélő számára

szinte észrevétlenek a beavatkozások. Az örökrdők olyan vegyes korú, elegyes erdők, ahol kiemelt szerepe van a fontos élőhelyet jelentő famatuzsálemeknek, elhalt törzseknek és az erdőklíma folyamatos fenntartásának.

A Pilis erdei az ország leglátogatottabb kirándulóhelyei közé tartoznak. Az erdőjárókat 1000 km jelzett gyalogos turistaút, 350 km kijelölt kerékpáros útvonal, erdei iskolák, kilátók és turistaházak szolgálják.



Boldog Őszéb Kilátó



PILISI BIOSZFÉRA REZERVÁTUM